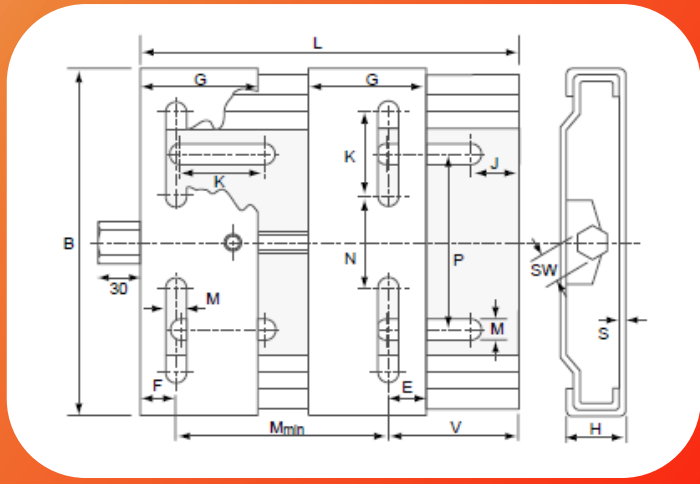




Motor-Spannschlitten / Motor Mountings

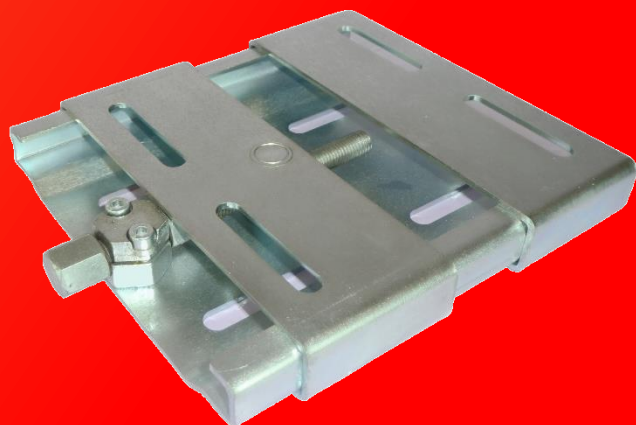


Abmessungen / Dimension

Baugröße	Typ / L	B	H	Mmin	G	E	J	K	M	Z	P	SW	S
63 / 80	210	195	33	100	70	20	25	50	10,5	43	98	19	3
63 / 100	270	195	33	100	70	20	25	50	10,5	43	98	19	3
90 / 132	340	290	40	140	95	27	29	62,5	12,5	90	165	22	4
100 / 160	430	290	40	140	95	27	29	62,5	12,5	90	165	22	4
160 / 180	490	410	40	254	95	40	30	60	15	193	142/284	22	4

Verstellwege V in mm / Regulation range in mm

Baugröße	63	71	80	90	100	112	132	160	180M		KG
Typ											
210	70	58	45								2,2
270	130	118	105	90	70	40					2,8
340				140	130	100	75				6,7
430					216	186	160	122			7,5
490								156	131		10,8



Spannschlitten Monoplatte / Motor Mountings Mono Plate

Abmessung / Dimension

Baugröße	L	B	C	E 1	E 2	E 3	G	H	J	K	L	M	P	R	SW	KG
63 / 90 MP	270	192	33	100	125	140	215	25	25	50	50	11	98	30	19	3,1
90 / 112 MP	307	213	33	140	160	190	255	33	28	50	50	11	108	30	19	4,1
100 / 132-2 MP	340	290	40	160	190	215	285	35	28	63	48	11	165	30	22	7,9
100 / 132 MP	430	290	40	160	190	215	285	35	28	63	48	13	165	30	22	8,9
160 / 180-2 MP	430	370	40		254	280	380	50	30	62	62	13	248	30	22	12,0
160 / 180 MP	490	370	40		254	280	380	50	30	62	62	13	248	30	22	12,7
180 / 200 MP	490	410	40		279	315	420	50	30	60	52	17	285	30	22	14,9
200 / 225 MP	585	450	50		318	355	465	55	30	60	52	17	300	30	22	23,7
250 MP	600	470	65			405	515	40	30	60	70	22	320	30	22	28,7
280 MP	750	570	65			455	585	65	30	70	70	22	420	30	22	38,2

Verstellwege V in mm
Regulation range in mm

Baugröße	63	80	90	100	112	132	160	180	200	225	250	280	KG
Typ													
270		80											3,1
307				52									4,1
340					54								7,9
430					144								8,9
430							51						12,0
490							111						12,7
490								70					14,6
585									117				23,7
600											85		28,1
735												150	38,2

Motorspannschlitten 2-Ebenen verstellbar / Motor Mountings two level variable

Abmessung / Dimension

Baugröße	L	B	C	E 1	E 2	E 3	G	H	J	K 1	K 2	M	Z	P	R	SW	S
270-63/90MP-FA	270	192	36	100	125	140	215	40	25	50	50	10,5	86	98	20	19	3
307-90/112-MP-FA	307	213	36	140	160	190	270	40	28	50	50	10,5	94	108	20	19	3
340-100/132-2-MP-FA	340	290	44	160	190	216	301	50	28	63	48	10,5	50	165	25	22	4
430-100/132-MP-FA	430	290	44	160	190	216	301	50	28	63	48	10,5	140	165	25	22	4
430-160/180-2-MP-FA	430	370	44		254	279	394	50	30	62	62	10,5	60	248	25	22	4
490-160/180-MP-FA	490	370	44		254	279	394	50	30	62	62	10,5	120	248	25	22	4
585-200/225-MP-FA	585	450	55		318	356	508	76	30	60	52	10,5	135	300	25	22	5

Verstellwege V in mm
Regulation range in mm

Baugröße	63	71	80	90	100	112	132	160	180	200	225	KG	zul.Zugkraft
Typ													
270			55									4,0	680
307					37							5,5	940
340						39						10,5	1380
430						129						11,5	1380
430								36				16,8	2000
490								96				17,5	2000
585										77		33,0	3800